

**30. Juni 2026**

Start E-Partizipation

**16. August 2026**

Ende E-Partizipation

**Ein Parkplatz wird zur grünen Lunge und zum  
Treffpunkt**

Informationsveranstaltung vom 30. Juni 2026





## Planungsperimeter mit stadteigenen Grundstücken



### Parkplatzbedarf Tiefgarage Lindenplatz

Erhebungen parkierter Fahrzeuge · Öffentliche & halböffentliche Parkplätze im Einzugsgebiet



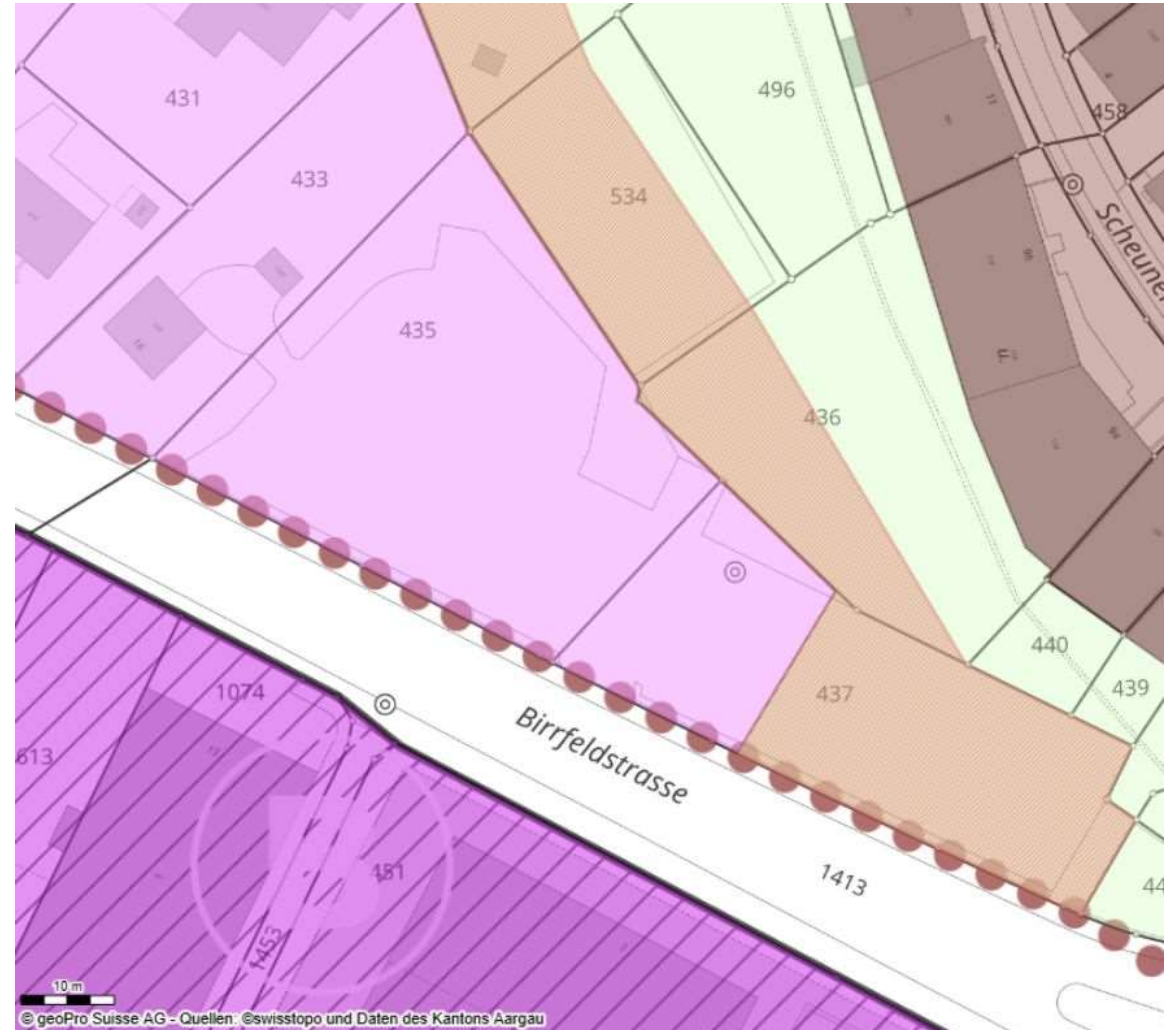
<b>6</b>	<b>75.5 PP</b>	<b>90 PP</b>	<b>14.5 PP</b>
<b>Anzahl Erhebungen</b>	<b>Max. gemessener Bedarf</b>	<b>Kapazität Tiefgarage</b>	<b>Minimale Reserve</b>
an verschiedenen Tagen & Zeiten	Sa, 29.11.2025, 09:00 Uhr	Geplante Untermivoggarage	Selbst beim Höchstwert

\* Methodik: Die Hälfte der erhobenen parkierten Autos wird als Bedarf für die Tiefgarage berechnet (Annahme: 50 % würden die Tiefgarage nutzen). PP in Steffenstrasse und Kirchplatz nicht eingerechnet (zu weit entfernt).



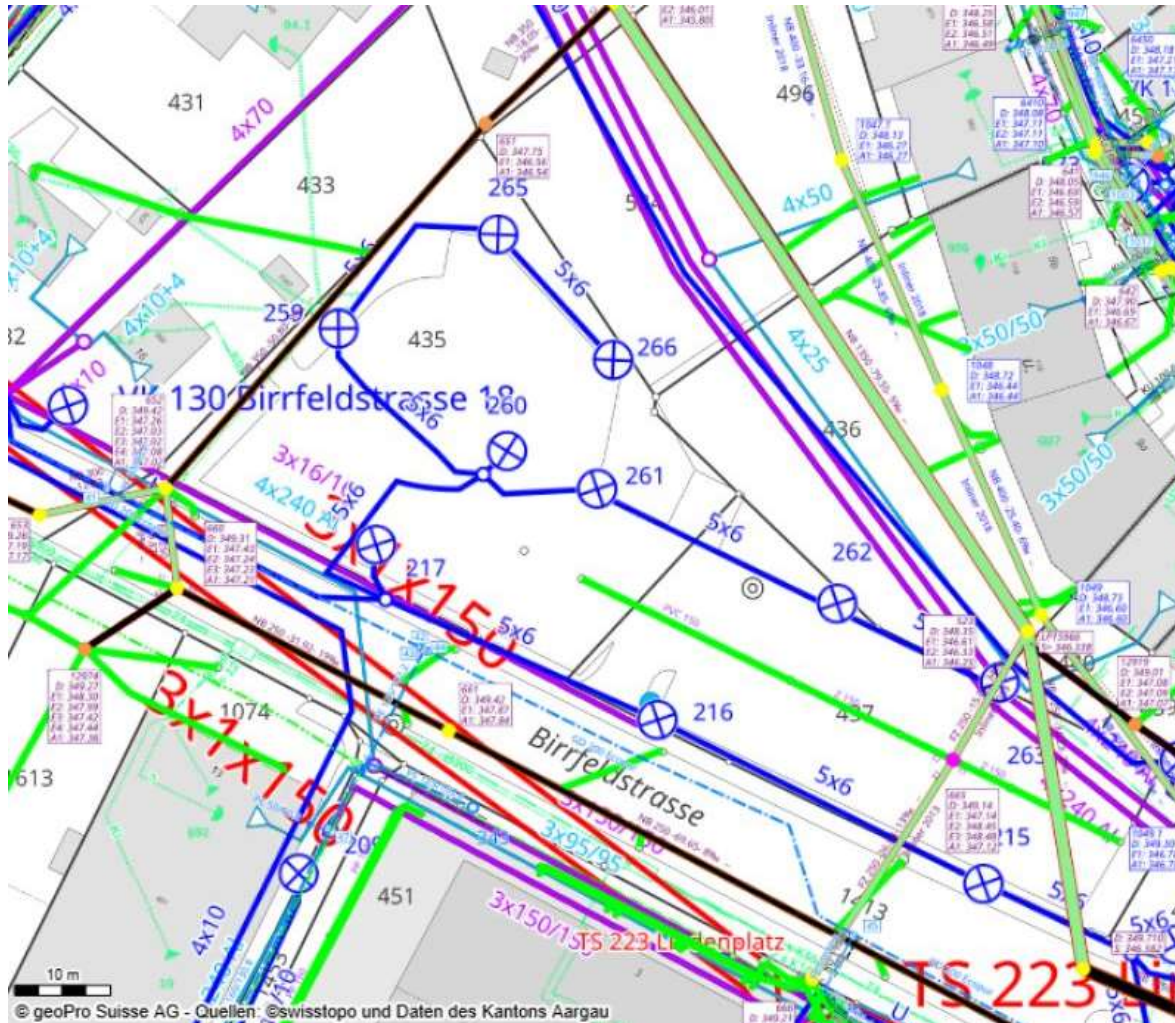
Hochwassergefahrenzone

## Gegebenheiten

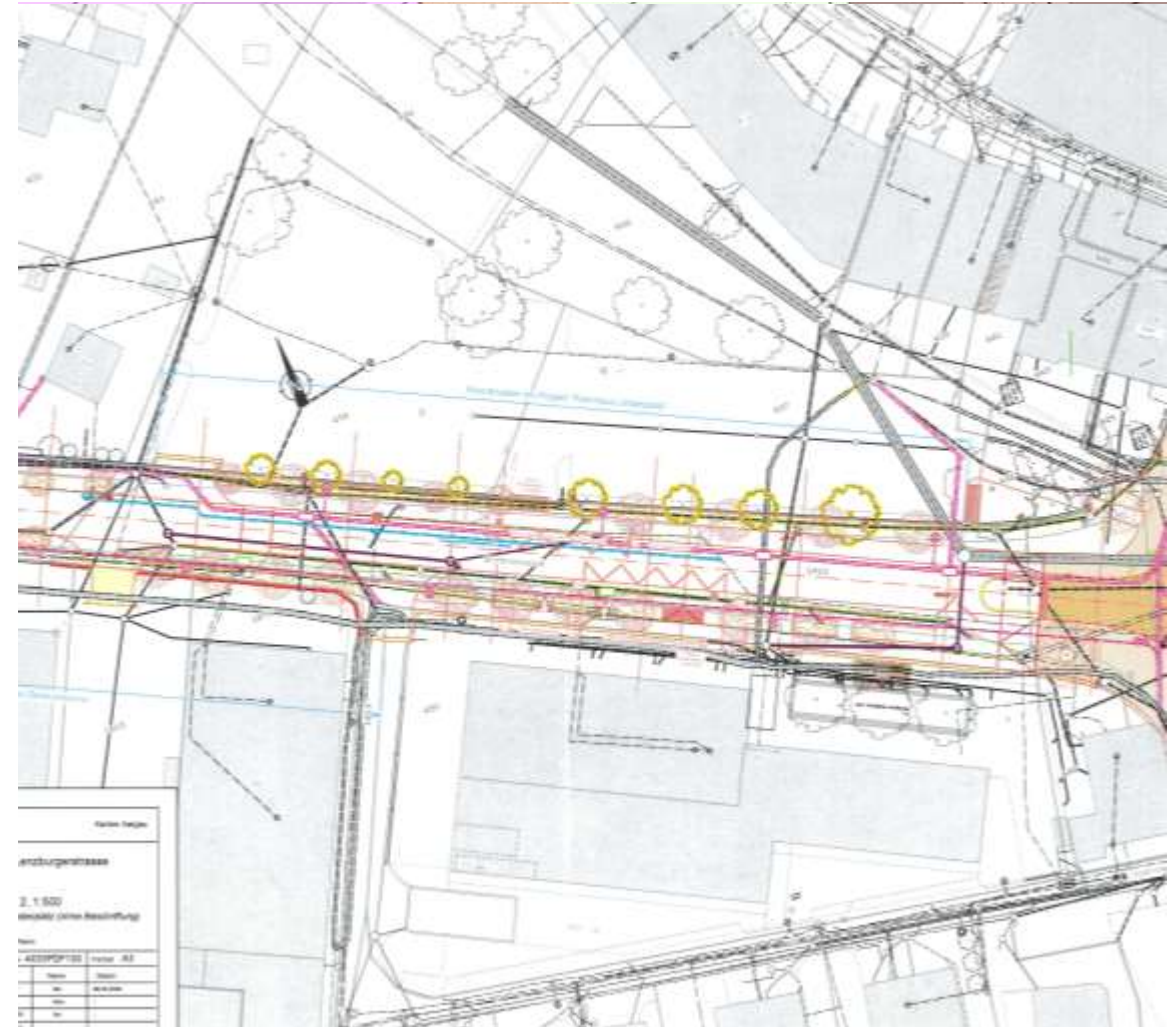


Nutzungsplan

## Gegebenheiten

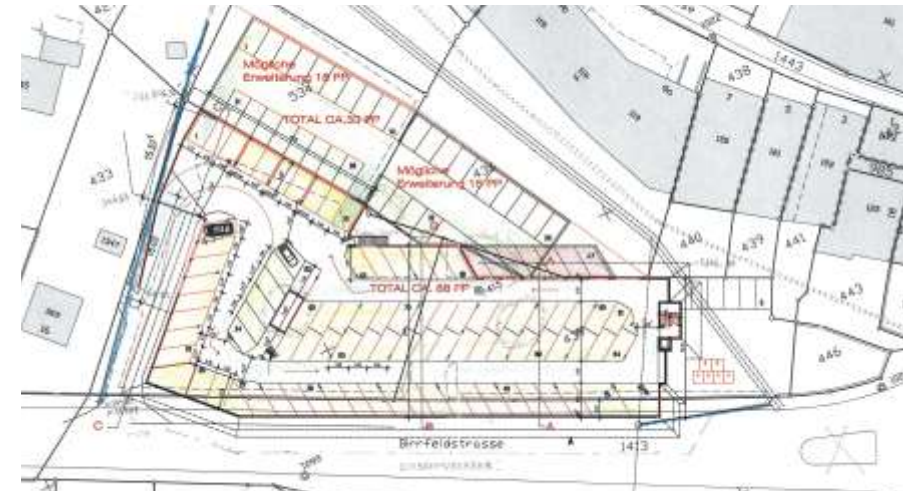
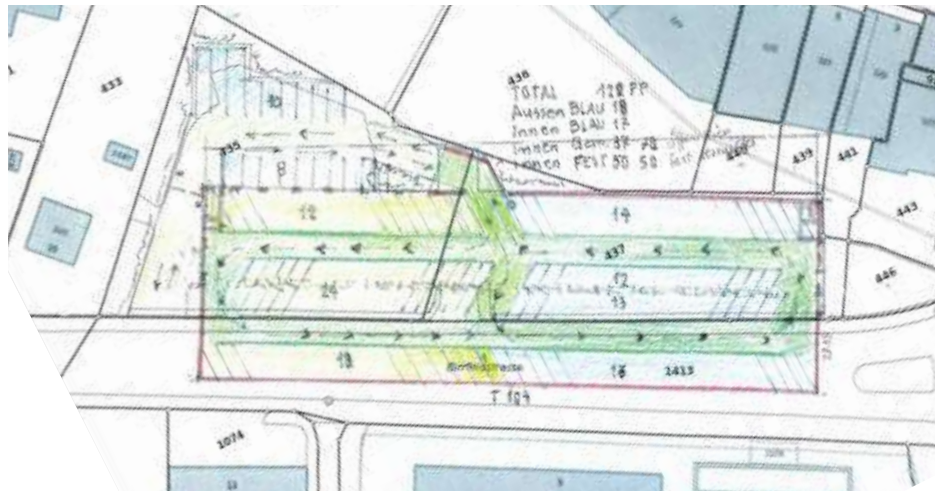
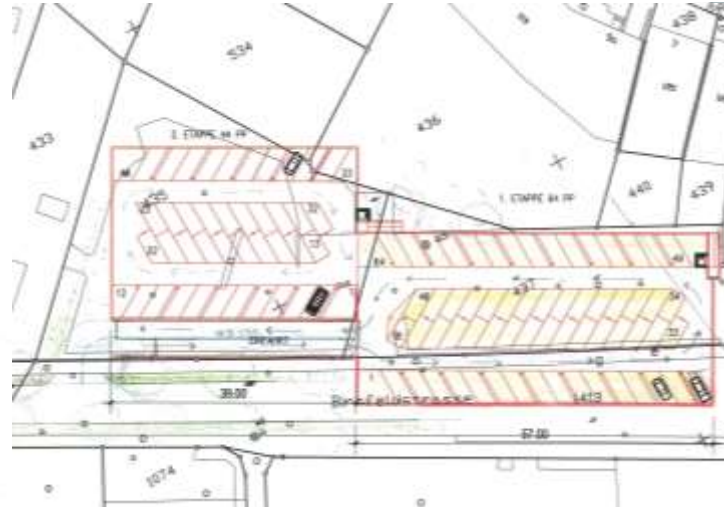


Werkleitungen



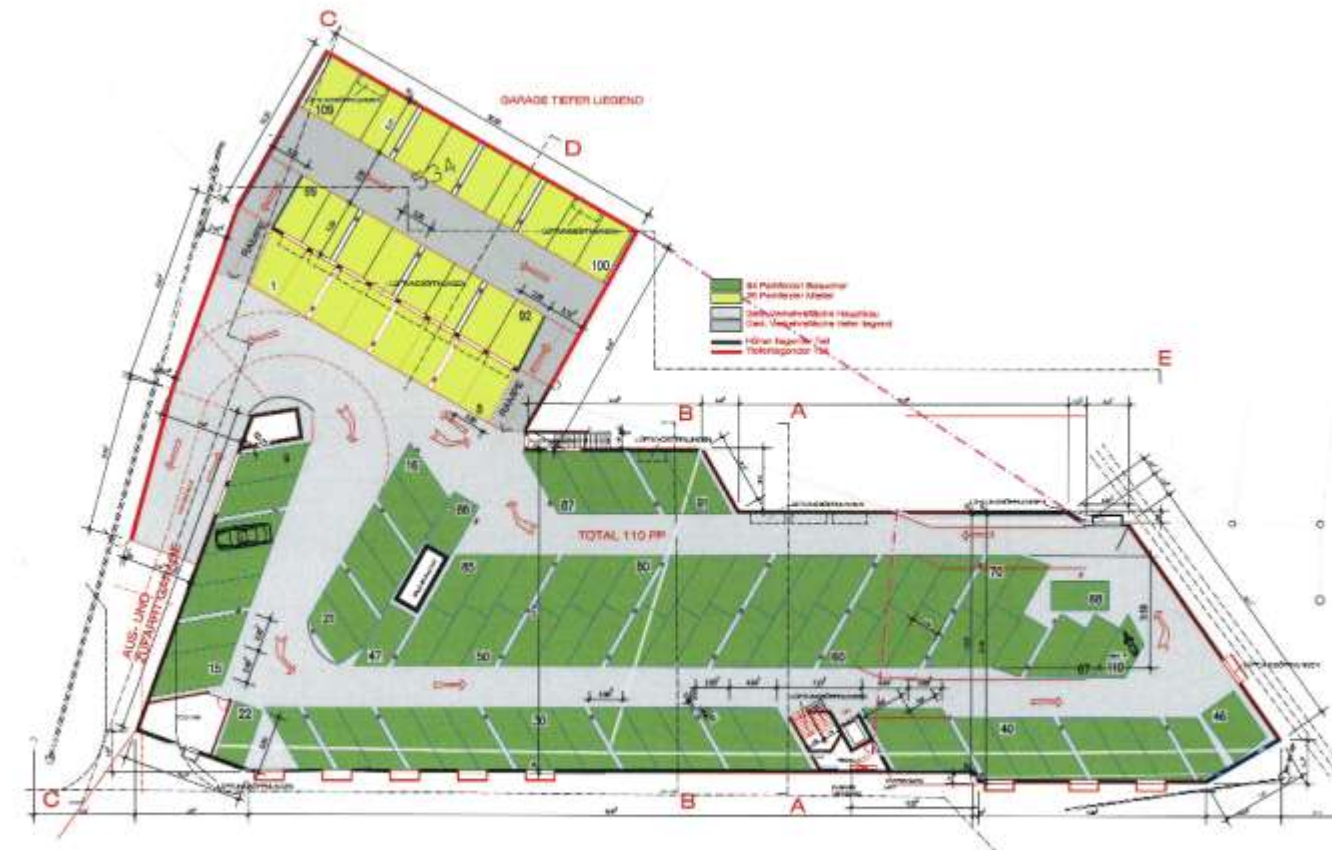
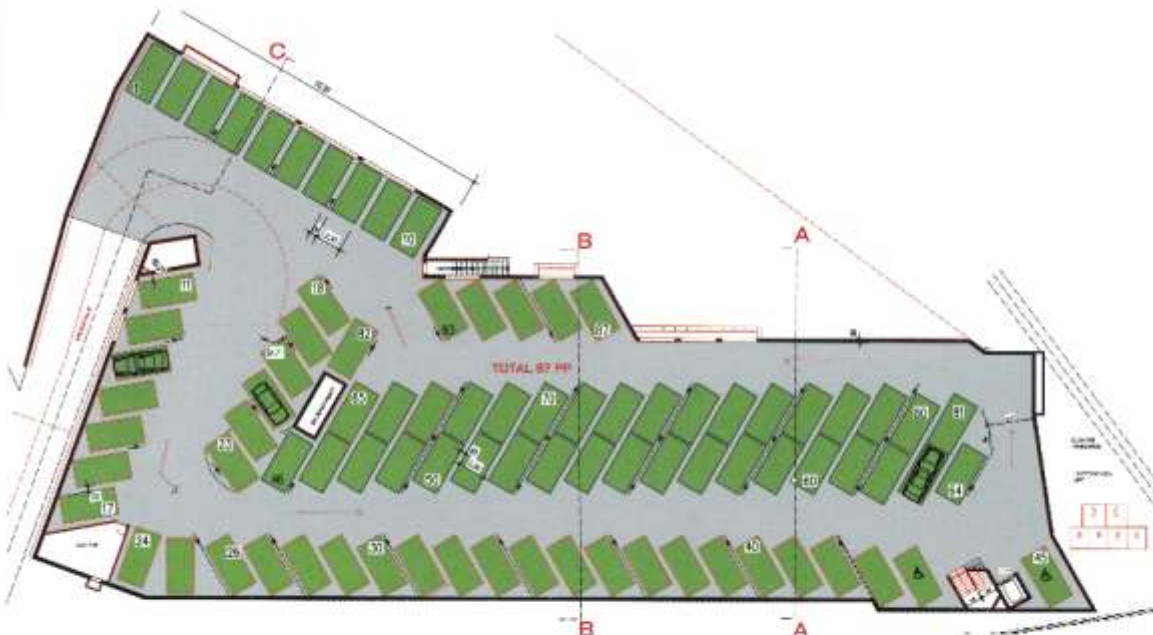
Planung Umgestaltung Birrfeldstrasse

## Entwurfsprozess





## Grundriss



Parkgarage Lindenplatz  
Mellingen Projektstand 20.12.  
2. Stock Grund  
P&L Zürich Stationstrasse 14  
8007 Mellingen  
Tel: 058 451 15 15, 079 696 97 48  
paul\_zuercher@bluewin.ch

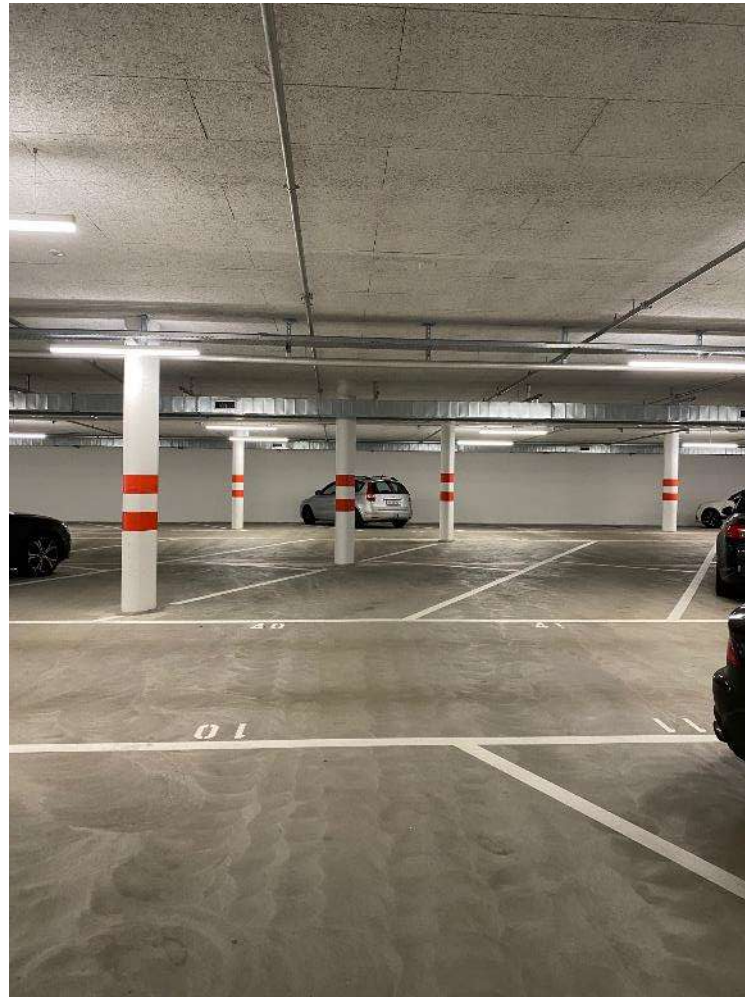
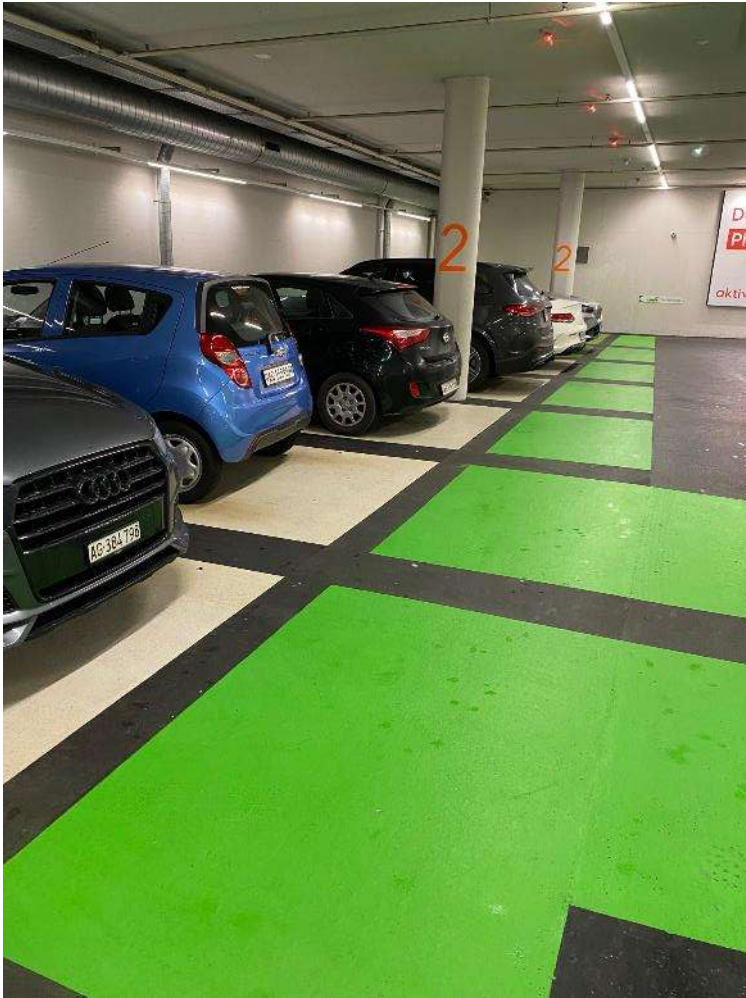
NR. 1007 / 03A  
BAUER: GEMEINDE MELLINGEN  
Grundriss Garage  
1:250  
Datum: 20.12.2025

Parkgarage Lindenplatz  
Mellingen  
ZURBA Group  
Paul Zuercher Stationstrasse 14  
8007 Mellingen  
Tel: 058 451 15 15, 079 696 97 48  
paul\_zuercher@bluewin.ch

NR. 1006 / 03A  
BAUER: GEMEINDE MELLINGEN  
Grundriss  
mit 110 PP  
Datum: 20.12.2025

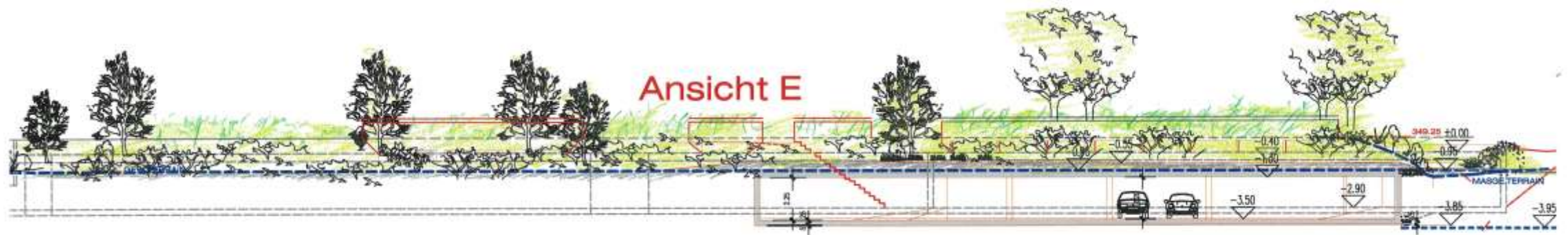
Mellingen an der Reuss  
Für die Bauherrschaft  
Für die Architekten

## Referenzen



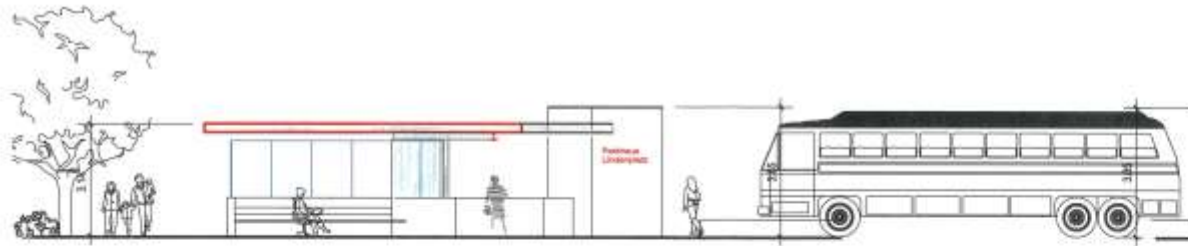


Schnitte

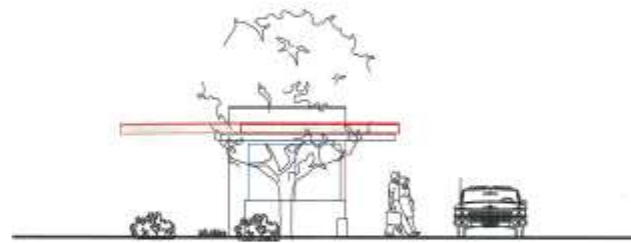




## Bushaltestelle mit Garagenabgang



Südfassade

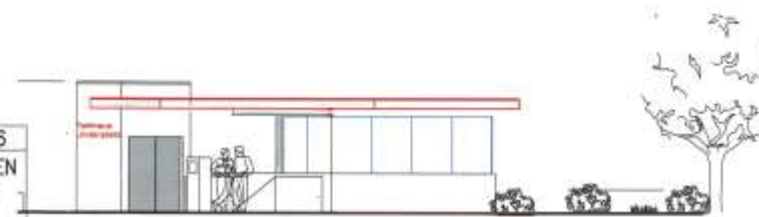


Westfassade

### Parkgarage Lindenplatz Mellingen Garagenabgang

ZURMA GmbH  
Paul Zürcher Stetterstrasse 14  
5507 Mellingen  
Tel 056 491 15 15 079 668 01 48  
paul\_zuercher@bluewin.ch

Massstab 1 : 100	NR. 1000 / 16
BAUHERR: GEMEINDE MELLINGEN	
<b>Bushaltestelle und Garagenabgang  Fassaden</b>	
Datum : 20.12.2025	Rev :



Nordfassade



## Umgebung





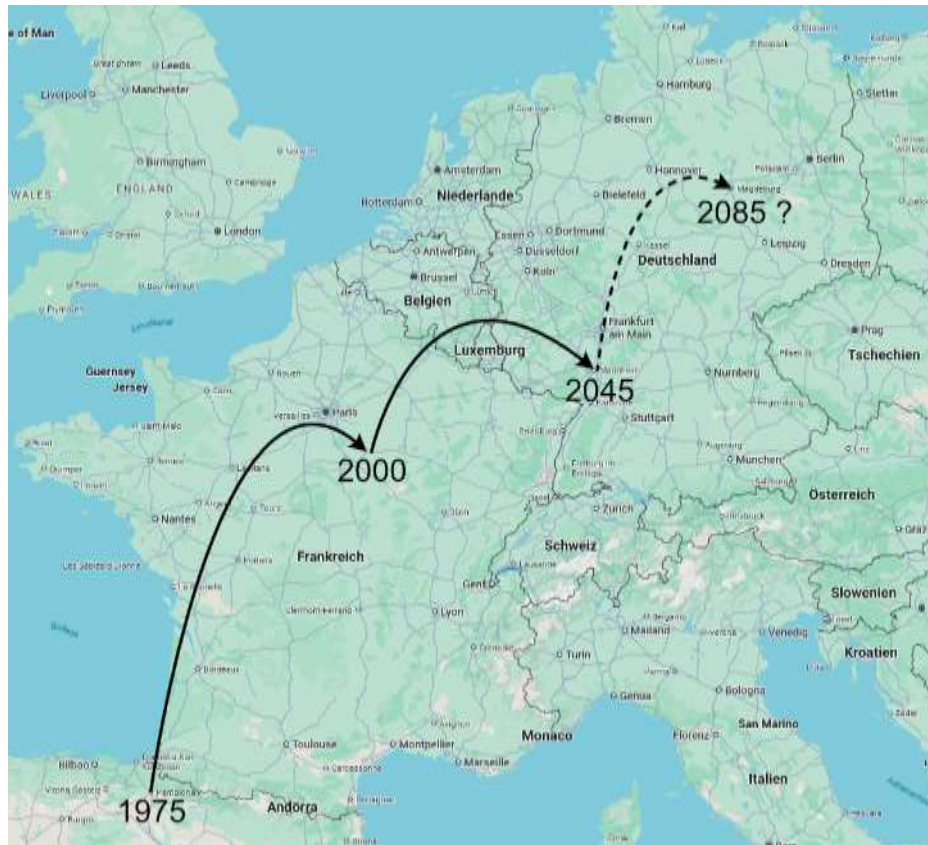
**Mellingen**  
Stadt an der Reuss

**Konzeption / Umsetzung**  
Heutige Herausforderungen

## Historischer Kontext



## Herausforderungen und Auftrag an die Stadtentwicklung



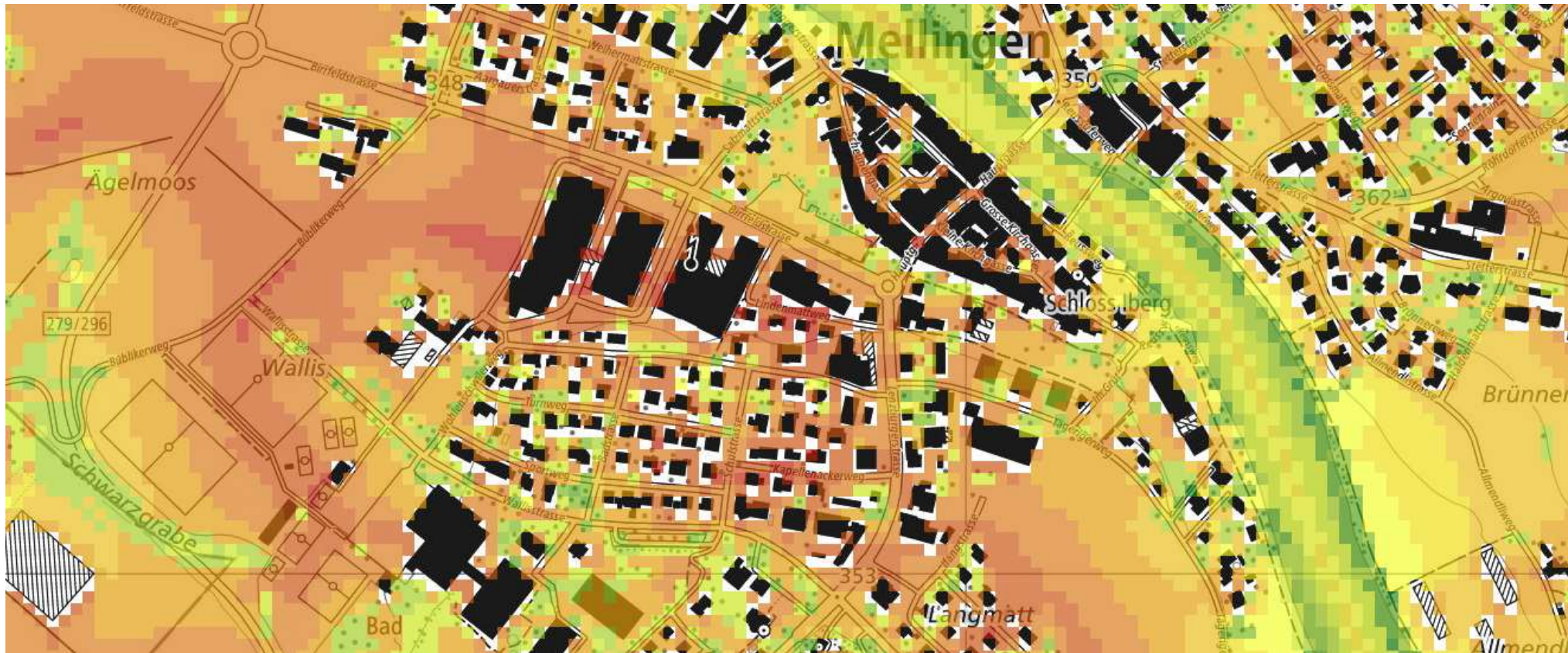
Karte basierend auf "Klimatische Zwillingstädte in Europa"



Wetterkarte von SRF Meteo vom 04. August 2022



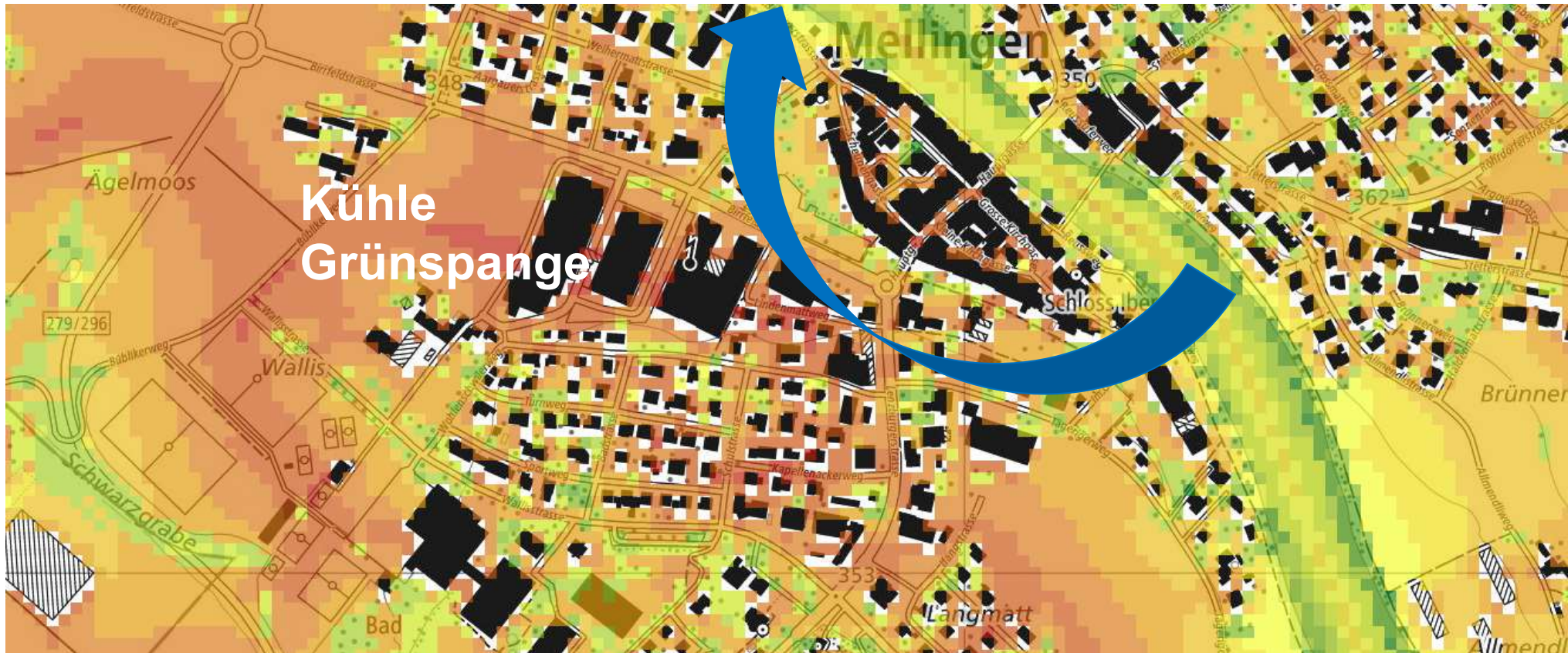
## Klimakarte Mellingen



AGIS, FITNAH Modellierung



### Klimakarte Mellingen



AGIS, FITNAH Modellierung

## Gewünschte Nutzungen in Parkanlagen

- Erholung und Entspannung
- Sport und Bewegung
- Treffpunkt und soziale Kontakte
- Spielmöglichkeiten für Kinder
- Naturerlebnis
- Kulturelle Nutzung
- Picknick und Freizeit
- Bildung und Umweltinformation



"Picknick am Starnberger See" Edward Cucuel (1875–1954).



## Varianten

### Vision 1: Raum für öffentliche Begegnung





**Mellingen**  
Stadt an der Reuss

## Varianten

Vision 1: Raum für öffentliche Begegnung

## Nutzungen



## Varianten

### Vision 1: Raum für öffentliche Begegnung

## Nutzungen





## Varianten

### Vision 2: Eine grüne Oase zum Verweilen



## Nutzungen



## Varianten

Vision 2: Eine grüne Oase zum Verweilen





**Mellingen**  
Stadt an der Reuss

## Varianten

Vision 2: Eine grüne Oase zum Verweilen

## Nutzungen





## Varianten

### Vision 3: Treffpunkt für Bewegung





## Nutzungen



## Varianten

### Vision 3: Treffpunkt für Bewegung





**Mellingen**  
Stadt an der Reuss

## Varianten

Vision 3: Treffpunkt für Bewegung

## Nutzungen



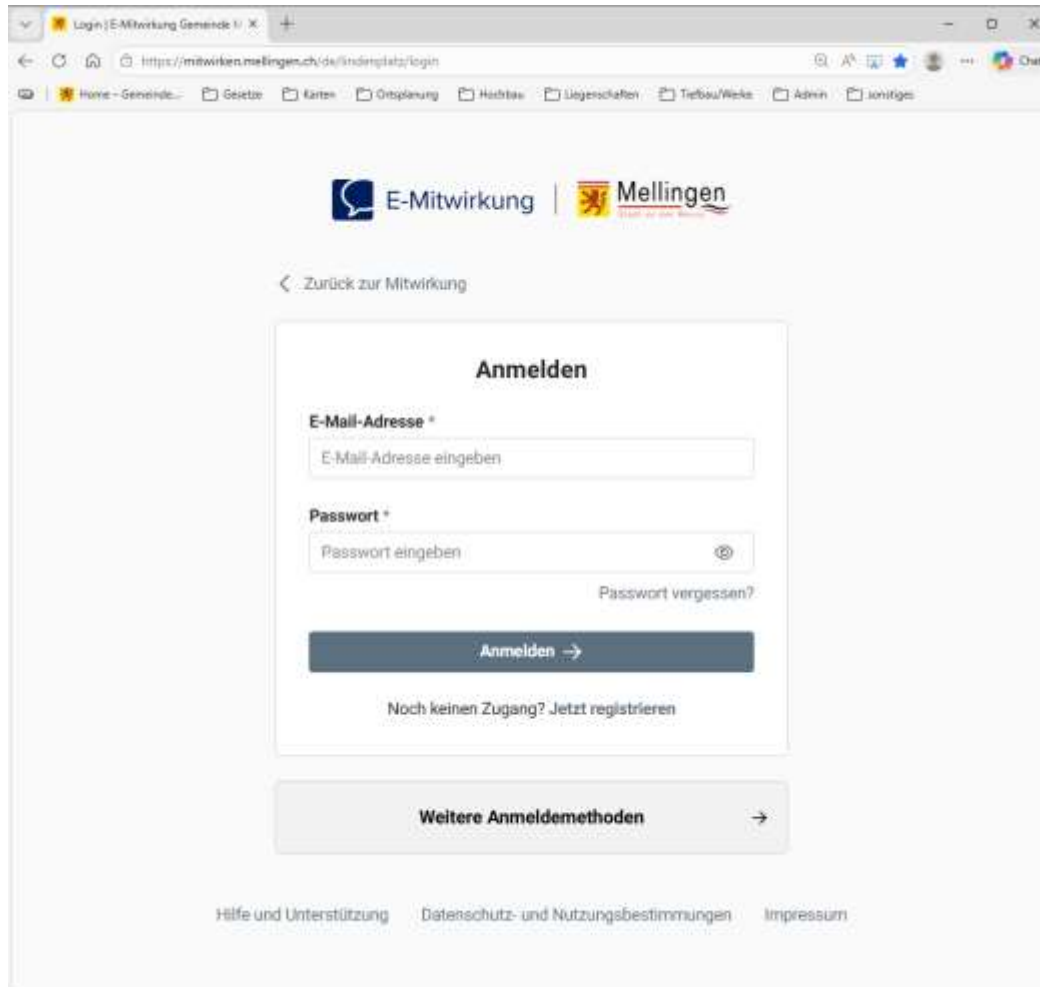


## Visualisierung Lindenplatz / Lindenpark



Visualisierung Swiss Interactive AG, 2026





Browser window: Login | E-Mitwirkung Gemeinde Mellingen

URL: <https://mitwirken.mellingen.ch/de/linde/platz/login>

Navigation: Home - Gemeinde..., Geotix, Karten, Ortsplanung, Hochbau, Liegenschaften, Tiefbau/Werke, Admin, Sonstiges

E-Mitwirkung | Mellingen

[← Zurück zur Mitwirkung](#)

### Anmelden

**E-Mail-Adresse \***  
E-Mail-Adresse eingeben

**Passwort \***  
Passwort eingeben

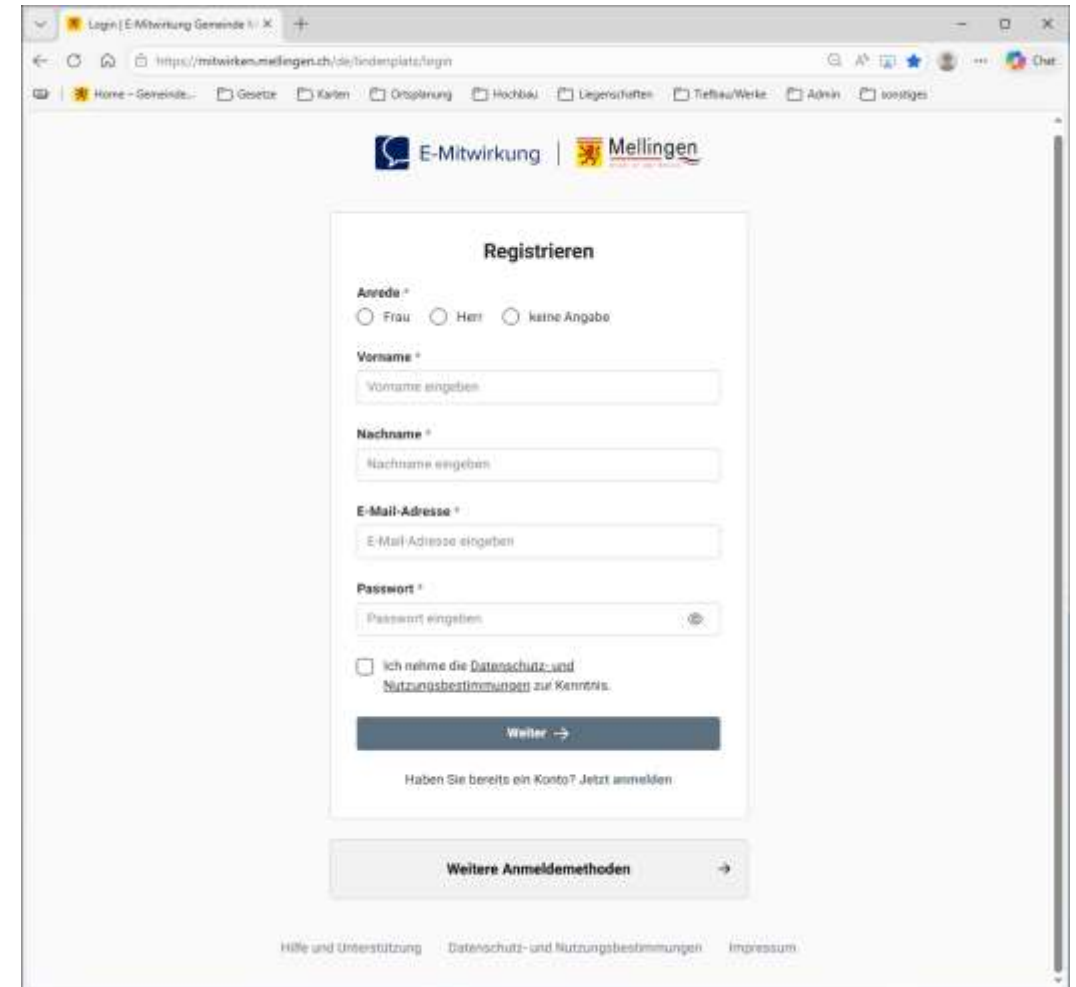
[Passwort vergessen?](#)

**Anmelden →**

Noch keinen Zugang? Jetzt registrieren

**Weitere Anmeldeverfahren** →

[Hilfe und Unterstützung](#) [Datenschutz- und Nutzungsbestimmungen](#) [Impressum](#)



Browser window: Login | E-Mitwirkung Gemeinde Mellingen

URL: <https://mitwirken.mellingen.ch/de/linde/platz/login>

Navigation: Home - Gemeinde..., Geotix, Karten, Ortsplanung, Hochbau, Liegenschaften, Tiefbau/Werke, Admin, Sonstiges

E-Mitwirkung | Mellingen

### Registrieren

**Anrede \***  
 Frau  Herr  keine Angabe

**Vorname \***  
Vorname eingeben

**Nachname \***  
Nachname eingeben

**E-Mail-Adresse \***  
E-Mail-Adresse eingeben

**Passwort \***  
Passwort eingeben

Ich nehme die [Datenschutz- und Nutzungsbestimmungen](#) zur Kenntnis.

**Weiter →**

Haben Sie bereits ein Konto? Jetzt anmelden

**Weitere Anmeldeverfahren** →

[Hilfe und Unterstützung](#) [Datenschutz- und Nutzungsbestimmungen](#) [Impressum](#)





E-Mitwirkung / Befragung - 2015\_32\_406\_Landsgaun -

https://mitwirken.mellingen.ch/de/...

Home - Gemeinde... Gesetze Karten Ortplanung Hochbau

Mellingen

**Befragung zur Tiefgarage**

Wie würden Sie zur Idee einer Tiefgarage unter dem Landsgaun vor dem öffentlichen Park reagieren?

Sehr positiv  
 Etwas positiv  
 Neutral  
 Etwas negativ  
 Sehr negativ

Wären Sie die Tiefgarage voraussichtlich nutzen?

Ja  
 Etwas ja  
 Ja, gelegentlich (Sonntage/Feiertage)  
 Ja, regelmäßig (Dauerstadt). Wie hoch ist die voraussichtliche Anzahl an Einheiten pro Monat für die Nutzung?

Wie wichtig ist Ihnen eine Bekräftigung der städtebaulichen Dauerhaftigkeit in der Altstadt gegenüber vornehmlich Außenwohnquartieren?

Sehr wichtig  
 Etwas wichtig  
 Neutral  
 Etwas unwichtig  
 Sehr unwichtig

Wie beurteilen Sie die Stadt als Freizeitzentrum?

Als Freizeitzentrum aussergewöhnlich  
 Aussergewöhnlich, aber nicht 100%ig  
 Etwas aussergewöhnlich  
 Etwas weniger aussergewöhnlich  
 Aussergewöhnlich nicht

Welche Sie weitere Massnahmen, Massnahmen Bekräftigung der Tiefgarage? Bitte geben Sie uns Bescheid.

Warten...

Mellingen  
 Gemeinde Mellingen  
 Dörfliweg 20  
 8307 Mellingen  
 052 611 80 81

Meine weiteren  
 Rückmeldung  
 Teilnahme an weiteren Befragungen  
 Newsletter

E-Mitwirkung / Befragung - 2015\_32\_406\_Landsgaun -

https://mitwirken.mellingen.ch/de/...

Home - Gemeinde... Gesetze Karten Ortplanung Hochbau

Mellingen

**Befragung zur Tiefgarage**

Stellungnahme  
 Wie würden Sie zur geplanten Umsetzung des Landsgauns in einem öffentlichen Park?

Sehr positiv  
 Etwas positiv  
 Neutral  
 Etwas negativ  
 Sehr negativ

Wichtigste Massnahmen  
 Wie wichtig werden Sie den Park voraussichtlich nutzen?

Täglich  
 Mehrmals pro Woche  
 Häufiger  
 Selten


Welche Entwicklungsrichtung wünschen Sie sich für den zukünftigen Landsgaun?

Nutzung für Erholung und Aufenthalt (Bänke, Schauer & kleine Spielplatzbereiche, Wasserfontäne)  
 Historisch-kulturelle Aufwertung (Spaziergassen, Aufwandsarbeiten für Denkmäler, Treffpunkte für verschiedene Generationen)  
 Bewegung und Freizeit (Bewegungspfade, Spiel- und Sportbereiche, Flächen für kleine Festivals)  
 Ausgeprägter Charakter als öffentliche Nutzung (Einrichtung von Erholung, Familienangehörigen, Begrünung und Bewegung)

Welche Vision sagt Ihnen am meisten zu?  
 (Wahlkreuzungen berücksichtigen)

Vision 1: Raum für öffentliche Begegnungen  
 Vision 2: Raum für kleine Festivals  
 Vision 3: Treffpunkt für Bewegung

Vision 1: Raum für öffentliche Begegnungen  
 Vision 2: Raum für kleine Festivals  
 Vision 3: Treffpunkt für Bewegung



## E-Mitwirkung

